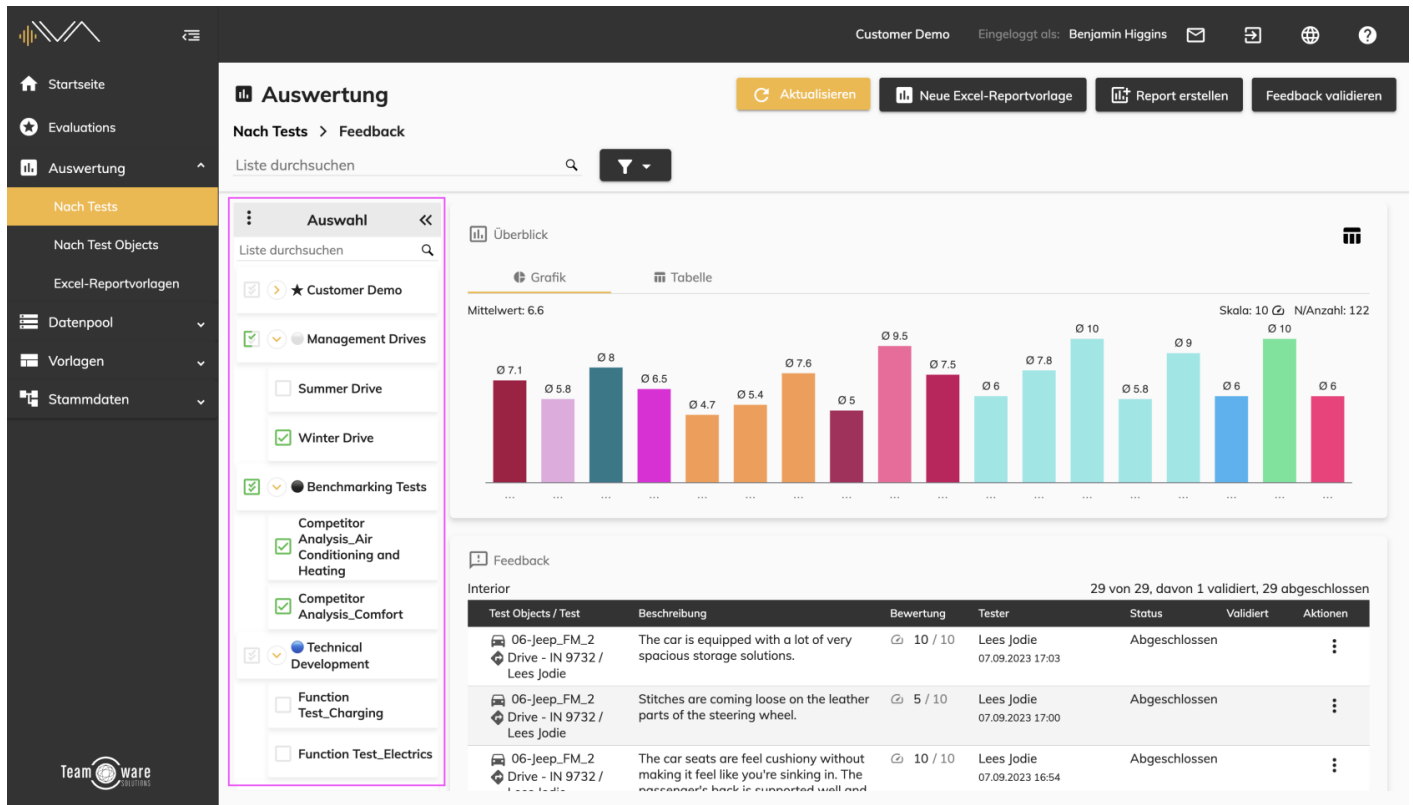


# 4.0 Filterung durch Baumauswahlkomponente

Neue Komponente in der Auswertung, Feedback-Validierung und Fragenkatalogen



Eine neue Komponente wurde entwickelt, durch die eine exakte Auswertung von Evaluationen und Tests sowie Testobjekte ausführbar ist. Es handelt sich um die Baumauswahlkomponente, die sich immer an der linken Seite befindet und die ein- oder ausgeklappt werden kann. Sie wurde an verschiedenen Stellen der Auswertung hinzugefügt:

- Nach Tests -> Feedback Ergebnis-Kachel
- Nach Tests -> Fragenkatalog Ergebnis-Kachel
- Nach Testobjekten -> Feedback Ergebnis-Kachel
- Nach Testobjekten -> Fragenkatalog Ergebnis-Kachel
- Feedback-Validierung

Eine Suche in der Liste ist auch möglich.

Durch das Einrichten von gezielteren Suchen und der Auswahl/Zusammenstellung von relevanten Evaluationen, Tests und Testobjekten werden in der Auswertung die Effizienz und zielgenaue

Analyse optimiert.

Ausführliche Beschreibung befindet sich hier: [LINK zum Handbuch](#)

---

Revision #12

Created 29 April 2024 07:20:46 by vmu

Updated 5 June 2024 07:22:11 by vmu