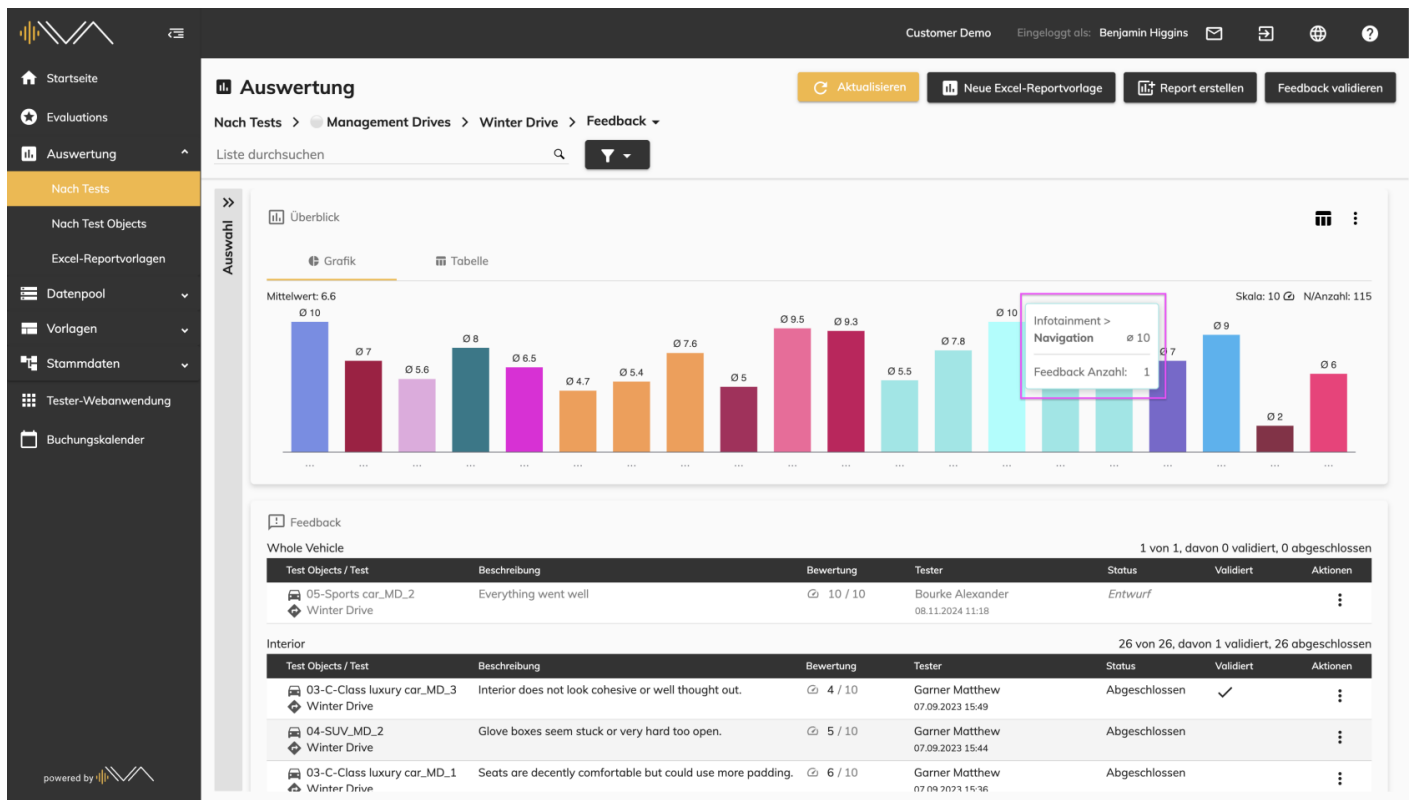


# 3.0 Kategoriepfad und Tooltipp beim Feedback Grafik und Tabelle

Ab jetzt wurde in der "**Auswertung**" und " Nach Tests" dann "Analyse" sowohl bei der Grafik wie auch bei der Tabelle ein Tooltip eingeführt. Wenn man in der Grafik mit dem Cursor auf einen Kategorie Balken geht, werden im Tooltip zugehörige Kategorien bzw. Unterkategorien und auch die Feedback Anzahl angezeigt.



Das gleiche Verhalten ist auch bei der Tabelle zu beobachten.

Startseite

Evaluations

Auswertung

Nach Tests

Nach Test Objects

Excel-Reportvorlagen

Datenpool

Vorlagen

Stammdaten

Tester-Webanwendung

Buchungskalender

Customer Demo

Eingeloggt als: Benjamin Higgins

Auswertung

Aktualisieren

Neue Excel-Reportvorlage

Report erstellen

Feedback validieren

Nach Tests > Management Drives > Winter Drive > Feedback

Liste durchsuchen

Auswahl

Überblick

Grafik

Tabelle

Gesamt 115

Sehr schlecht (bis 2) 11

Sehr gut (ab 9) 35

Mittelwert: 6.6

Skala: 10 N/Anzahl: 115

Wert	1	2	3	4	5	6	7	8	9	10	Σ	e-Bew.
Whole Vehicle	-	-	-	-	-	-	-	-	-	1	1	10.0
Interior	-	-	1	5	2	2	2	7	3	4	26	7.0
Exterior	-	2	2	-	3	4	-	2	1	1	15	5.6
Car body	-	-	-	-	-	1	-	-	-	1	2	8.0
Chassis	1	-	1	4	-	3	2	3	2	3	19	6.5
Engine	-	1	-	1	-	-	-	1	-	-	3	4.7
Internal combustion engine	1	1	2	-	2	-	-	-	-	3	9	5.4
Plugin-hybrid	-	-	-	1	1	-	1	-	3	1	7	7.6
Transmission	-	-	-	-	1	-	-	-	-	-	1	5.0
Electrics	-	-	-	-	-	-	-	-	1	1	2	9.5
Driving Assistance	-	-	-	-	-	-	-	1	-	2	3	9.3
Infotainment	-	3	-	-	2	-	-	1	-	2	8	5.5
Apps	-	-	-	-	-	1	1	1	-	1	4	7.8
Navigation	-	-	-	-	-	-	-	-	-	1	1	10.0
Media / Audio	-	-	-	-	3	1	-	1	-	-	5	5.8
Telephone	-	-	-	-	-	-	-	-	1	-	1	9.0
Air Conditioning	-	-	-	-	1	-	-	-	1	-	2	7.0

Infotainment >

Navigation 10.0

Feedback Anzahl: 1

Revision #11

Created 10 December 2024 16:15:51 by vmu

Updated 9 January 2025 10:57:51 by vmu