

# 10.0 Improvement

## Optimierung der Breadcrumb Navigation

The screenshot shows the IVA Auswertung interface. The breadcrumb navigation path is highlighted in the top navigation bar: **Nach Tests > Technical Development > Function Test\_Electrics > Feedback**. The sidebar menu on the left includes options like Startseite, Evaluations, Auswertung, Nach Tests, Nach Test Objects, Excel-Reportvorlagen, Datenpool, Vorlagen, Stammdaten, and Buchungskalender. The main content area displays a table of test results for 'Electrics' and a feedback section.

Wert	1	2	3	4	5	6	7	8	9	10	g-Bew.
Electrics	-	1	1	-	-	-	-	-	-	-	2.5
Lighting	-	-	-	-	1	1	-	-	1	-	6.7
Infotainment	-	-	-	-	1	-	-	-	-	3	8.8
Anzahl	-	1	1	-	2	1	-	-	1	3	6.7
Anteil	-	11 %	11 %	-	22 %	11 %	-	-	11 %	33 %	

Test Objects / Test	Beschreibung	Bewertung	Tester	Status	Validiert	Aktionen
09-BEV_TD_1 Function Test_Electrics	Vehicle does not respond to FOB key.	2 / 10	Bourke Alexander 21.09.2023 13:48	Abgeschlossen		
09-BEV_TD_1 Function Test_Electrics	Lane assistance fails to recognize driver input.	3 / 10 (Bearbeitet)	Bourke Alexander 21.09.2023 13:45	Abgeschlossen		

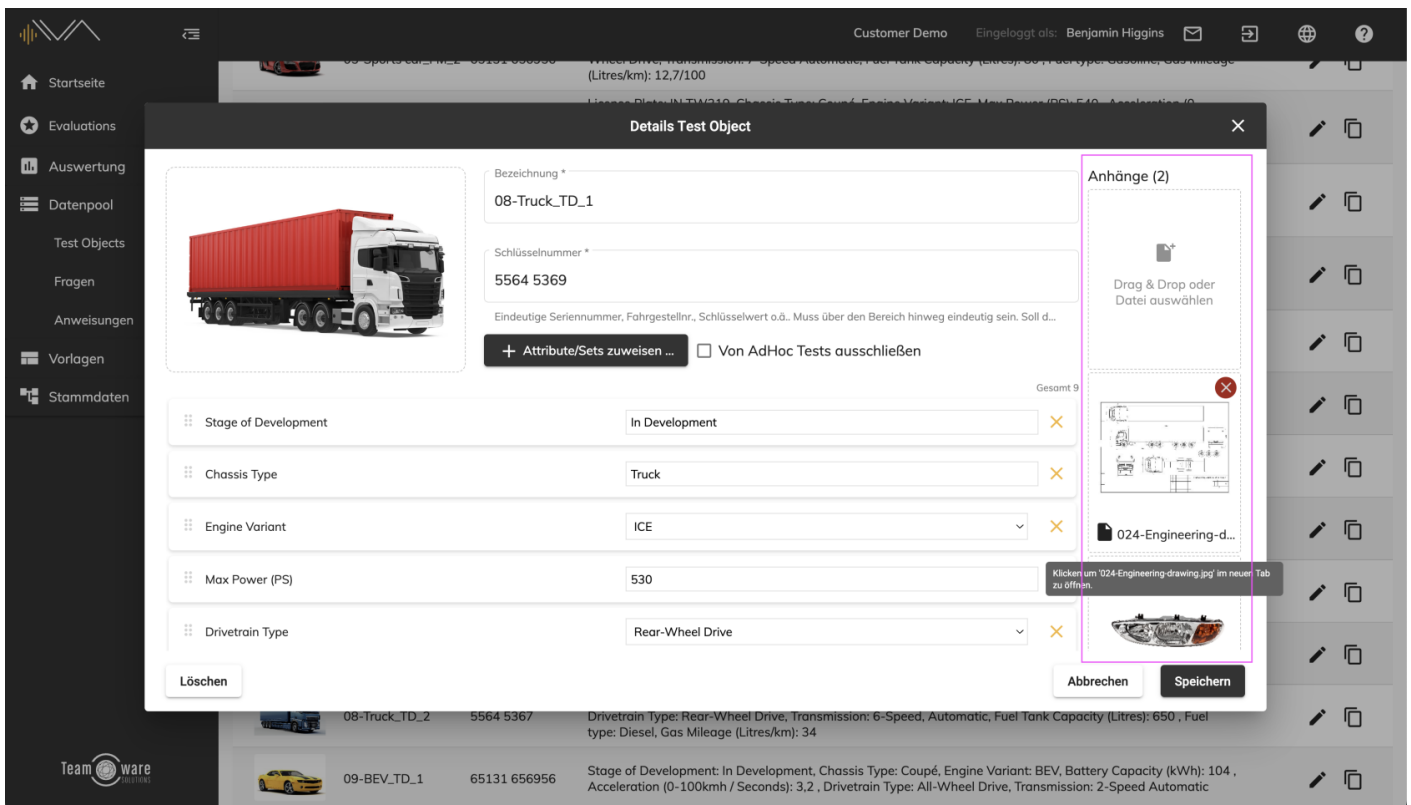
Die Breadcrumb Navigation in IVA Auswertung wurde optimiert. Ab jetzt steht der Menüpunkt mit Icon in der ersten Zeile und in der zweiten Zeile folgt die Breadcrumb Navigation, dass so zusammengestellt wird:

Untermenüpunkt: Nach Test > Evaluationsname > Testname > Ergebnistyp

Jedes Teil der Breadcrumb Navigation ist klickbar.

Die Testobjekte und auch andere Sortiermöglichkeiten kann man dazu im Filter auswählen.

## Import mehrerer Dateien zu Testobjekt

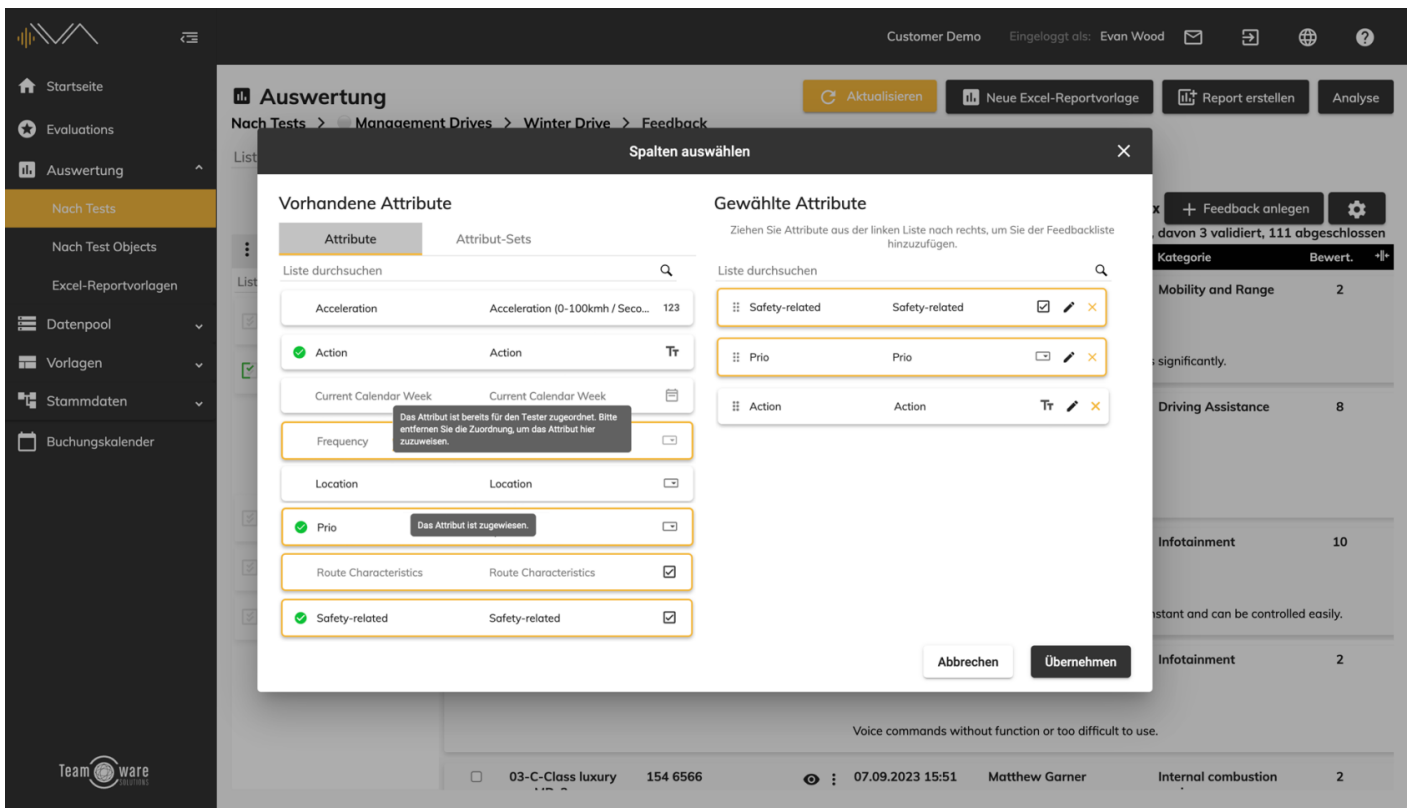


Auch das Hochladen von Dateien im Datenpool unter “Testobjekte” wurde optimiert.

Beim Anlegen und Bearbeiten eines Testobjekts kann man nun rechts unter “Anhänge” mehrere Dateien nacheinander per Drag & Drop oder mit einem Klick hochladen und speichern.

Die Dateien können hier mit einem Klick in einem neuen Tab vergrößert geöffnet oder mit dem roten „x“ Icon gelöscht werden.

## Verbesserung des Verhaltens von Zusatzspalten (Planer- und Tester-Attribute) in der Feedback-Validierung



Damit man die Übersicht der Attribute, die in den Zusatzspalten verwendet werden, schneller unterscheiden kann, wurde in der linken Spalte eine neue Kennzeichnung mit sechs Zuständen eingeführt:

	nicht zugeordnet	zugeordnet und ohne Wert	zugeordnet und mit Wert
Tester Attribut	keine Veränderung	ausgeraut	Umrandung mit Akzentfarbe
Planer Attribut	keine Veränderung	grünes Check Icon	grünes Check Icon und Umrandung mit Akzentfarbe

Unter der Auswertung und Feedback-Validieren befindet sich ein Button mit „Zahnrad“ Icon, der zu einem Dialog „Spalten auswählen“ führt. Hier können zusätzliche Attribute wahlweise konfiguriert und so hinzugefügt, gelöscht oder bearbeitet werden. Diese Attribute werden dann in den Zusatzspalten angezeigt.

Ausführliche Beschreibung befindet sich hier: [LINK zum Handbuch](#)

---

Revision #25

Created 29 April 2024 07:30:40 by vmu

Updated 19 June 2024 10:39:45 by vmu