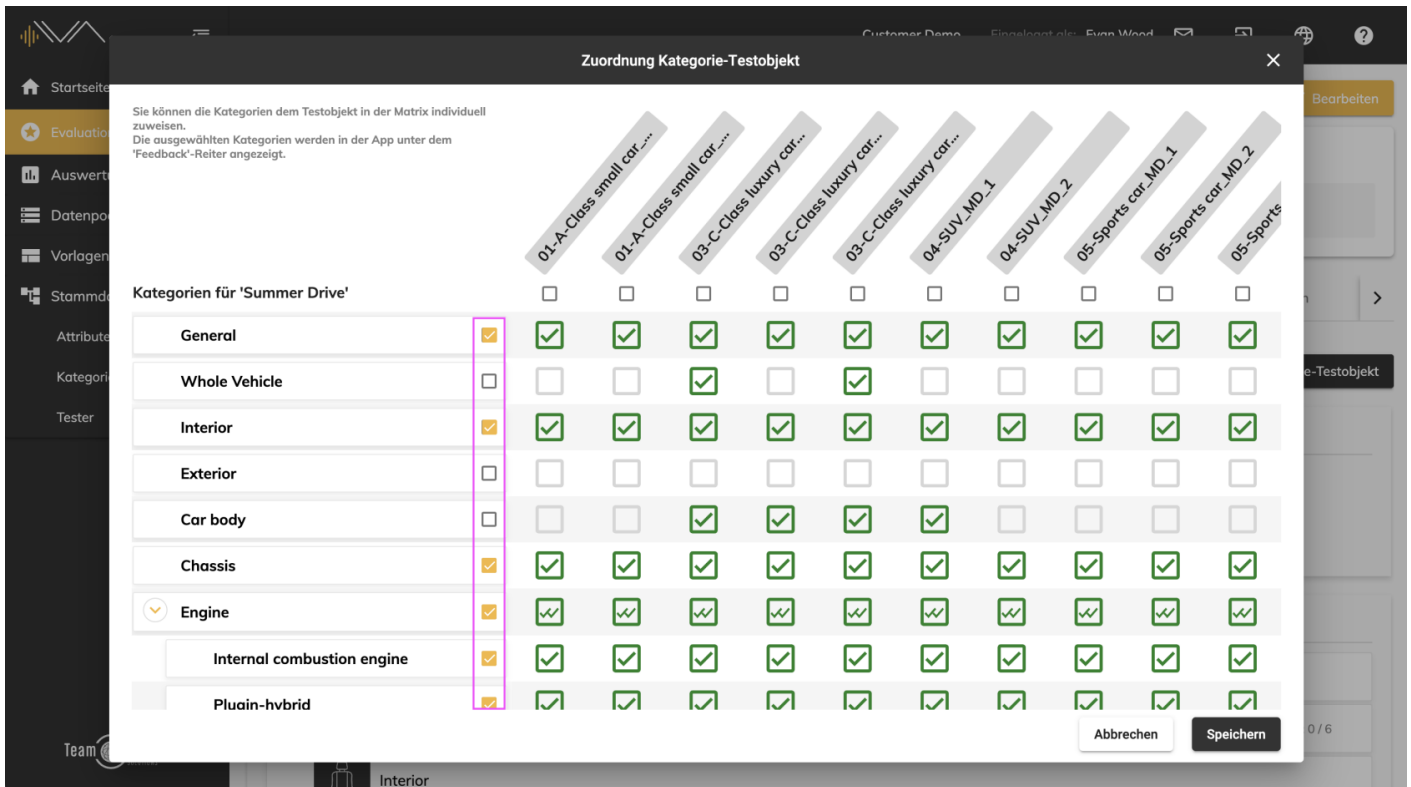


Version 2.1-2023

Die Aktualisierung auf diese Version mit Zuordnung der Kategorie beim Testobjekt und Feedback Report Erstellung erfolgt automatisch. Es gibt neue Funktionalitäten, Darstellungen und Verbesserungen. Zur optimalen Stabilität wurden einige BUGs behoben.

- 1.0 Zuordnung der Kategorie-Testobjekt
- 2.0 Feedback Report erstellen
- 3.0 Improvement
- 4.0 Bugs

1.0 Zuordnung der Kategorie-Testobjekt



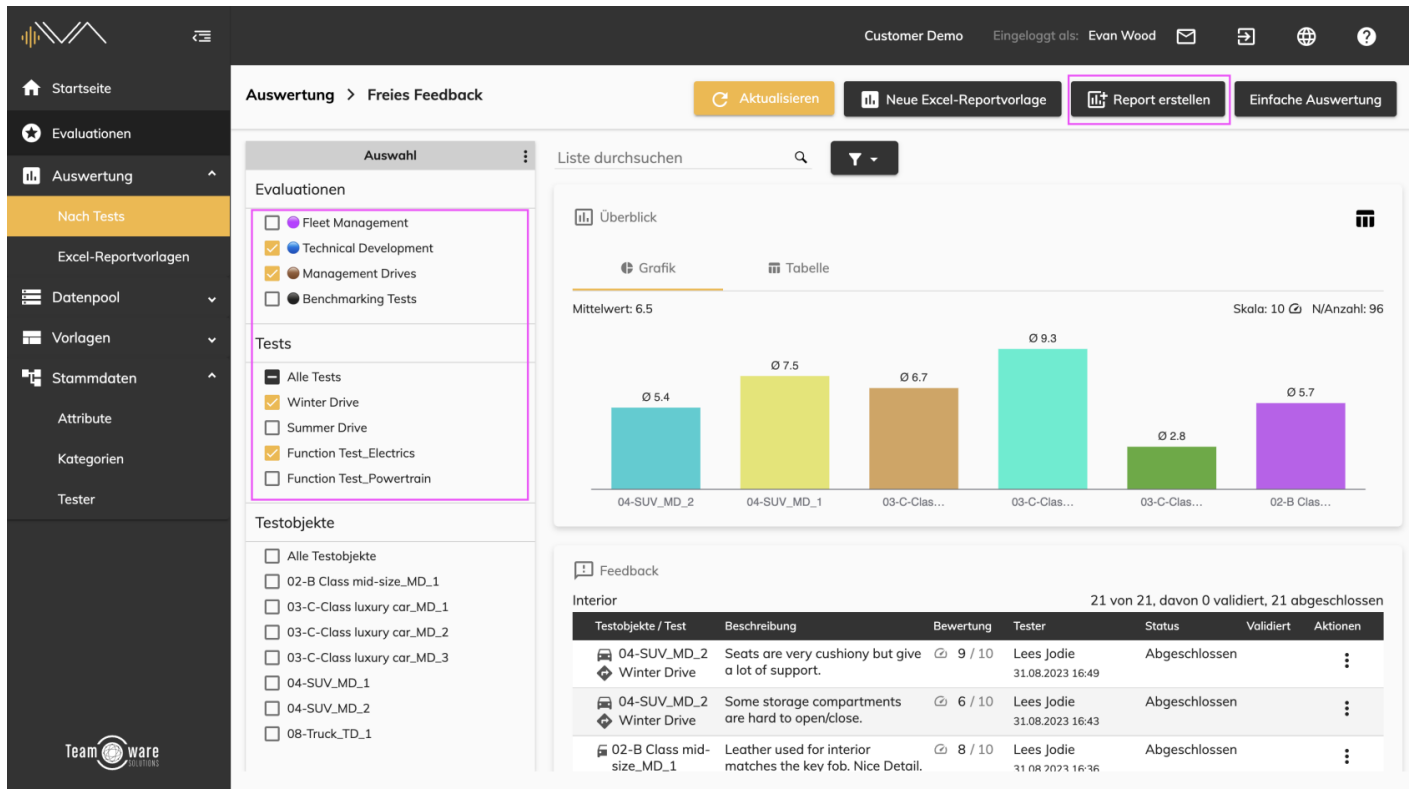
Um die Handhabung einer zugeordneten Kategorie bei allen Testobjekten zu vereinfachen, wurde eine neue Checkbox hinzugefügt.

Hierzu wählen Sie unter der Ansicht „Evaluationen“ einen Test und gehen anschließend auf den Tab: „Feedback“. Rechts unterhalb des Tabs befindet sich ein schwarzer Button „**Zuordnung Kategorie-Fahrzeug**“. Mit einem Klick öffnet sich ein separates Pop Up, das eine **Matrix** von Kategorien und Testobjekten zeigt.

Gleich vorne in der Kachel der Kategorie befindet sich die neue Checkbox.

Mit einem Klick auf diese Checkbox kann der Planer eine Kategorie gleichzeitig für alle Testobjekte auswählen oder deaktivieren.

2.0 Feedback Report erstellen



Ab jetzt ist es möglich in der Feedback-Auswertung eines Tests über „erweiterte Auswertung“, sowie bei „Feedback validieren“ auch bei mehreren ausgewählten Tests den Button „**Report erstellen**“ zu klicken und so CSV- oder Excel-Reports zu erstellen.

3.0 Improvement

Kommentare löschen nach deren Weiterleitung

Die Funktionalität der Kommentare wurde verbessert und man kann sie in zwei Fällen löschen:

- ohne Weiterleitung
- mit Weiterleitung und ohne Antwortoption

Sobald eine Antwort auf einen Kommentar abgegeben worden ist, kann man ihn nicht mehr löschen.

Filterung nach archivierten Daten

An zwei Stellen wurde die Filter-Funktion eingebaut.

- **Stammdaten:** Attribute und Tester
- **Administration:** Bereiche und Benutzer

So können Sie im Filter die Checkbox mit „Archivierte anzeigen“ aus- oder abwählen.

4.0 Bugs

Die Ansicht der Feedback-Validierung ist verbessert worden.

- Der Scroll-Balken wird nicht mehr vom Overlay „Abbrechen“ oder „Speichern“ überlagert.

The screenshot shows the 'Feedback-Validierung' (Feedback Validation) screen in the Teamware app. The interface is in German. The sidebar on the left contains navigation items: 'Startseite', 'Evaluations', 'Auswertung', 'Datenpool', 'Vorlagen', and 'Stammdaten'. The main content area has a breadcrumb trail: 'Evaluations > Management Drives > Winter Drive > Feedback-Validierung'. Below the breadcrumb, there are buttons for 'Aktualisieren', 'Neue Excel-Reportvorlage', 'Report erstellen', and 'Einfache Auswertung'. A text block explains that users can validate feedback in the matrix and that validated feedback will be shown in the 'Validiertes Feedback' tab. The title 'Feedback für 'Winter Drive'' is displayed. Below the title, there is a search bar and a dropdown menu for 'Tests: Winter Drive'. A table of feedback entries is shown with columns: 'Validiert', 'Zeitpunkt', 'Tester', 'Kategorie', and 'Bewert.'. The table contains five rows of feedback entries. The first row is for 'Voice commands without function or too difficult to use.' with a rating of 2. The second row is for 'Failed to start engine 3 times.' with a rating of 2. The third row is for 'Interior does not look cohesive or well thought out.' with a rating of 4. The fourth row is for 'Engine runs smoothly.' with a rating of 9. The fifth row is for 'Exterior' with a rating of 5. To the right of the table, there is a 'Schlüsselwerte einblenden' toggle and a list of vehicle models: '02-B Class mid-size...', '03-C-Class luxury C...', '03-C-Class luxury C...', and '04-SUV...'. At the bottom right, there are buttons for 'Abbrechen' and 'Speichern'.

- In der Tabelle der Feedback-Validierung wird die erste Textzeile nicht mehr ausgeblendet oder angeschnitten, falls mehr als zwei Attribute im Filter ausgewählt worden sind.

In der Auswertung Übersicht sind PDF-Reports wieder möglich.

Ausführliche Beschreibung befindet sich hier: [LINK](#) zum Handbuch