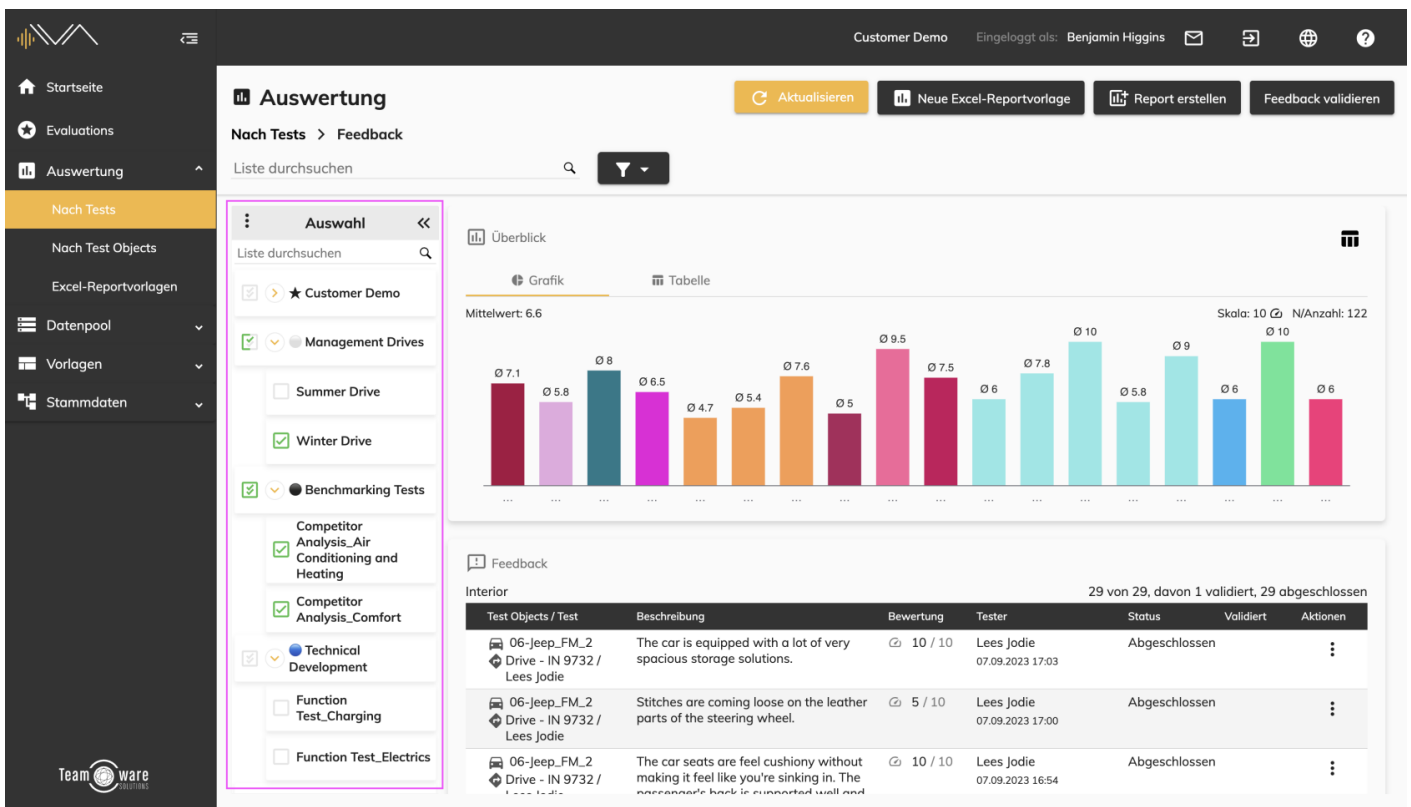


# Filterung mit Baumauswahlkomponente

In der Ansicht **Auswertung** "Nach Tests" und "Nach Testobjekte", Feedback Validierung und Analyse, Anweisungen und Fragenkataloge entdeckten Sie ein ausklappbare Komponente.



Die Baumauswahlkomponente wurde entwickelt, damit Sie eine exakte Auswertung von mehreren Evaluationen und Tests sowie Testobjekten erhalten. Sie befindet sich immer an der linken Seite und kann ein- oder ausgeklappt werden.

Hier sind die genauen Stellen der Auswertung hinzugefügt:

- Nach Tests -> Feedback Analyse und Validierung
- Nach Tests -> Anweisungen
- Nach Tests -> Fragenkataloge
- Nach Testobjekten -> Feedback Analyse und Validierung
- Nach Testobjekten -> Anweisungen
- Nach Testobjekten -> Fragenkataloge

Eine Suche in der Liste ist auch möglich.

Durch das Einrichten von gezielteren Suchen und der Auswahl/Zusammenstellung von relevanten Evaluationen, Tests und Testobjekten werden in der Auswertung die Effizienz und zielgenaue Analyse optimiert.

---

Revision #3

Created 24 January 2025 13:27:06 by vmu

Updated 31 January 2025 08:18:05 by vmu